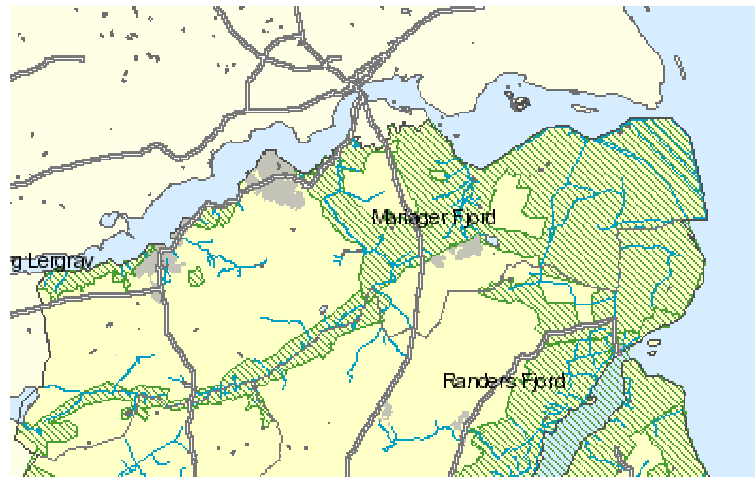


Mariager Fjord

Danmarks længste fjorddal

Mariager Fjord bugter sig fra Hobro i vest til Kattegat i øst, og er den længste af de østjyske fjorde. Fjorden er godt 4,5 kilometer bred på det bredeste sted ved Ajstrup Bugt. Til sammenligning adskiller blot 250 meter vand den nordlige del af Hadsund fra den sydlige.



Sejler man gennem Mariager Fjord fra øst til vest, er ét af de første og slående karakteristika man møder, den ganske lavvandede del af fjorden, der på dette sted mest af alt minder om Vadehavet. Den smalle sejlrende bugter sig i store sving, der omgives af vader. Vaderne er områder, der tørlægges ved lavvande og forekommer kun på strækningen ind til Hadsund by. Herefter bliver Yderfjorden langsomt dybere ind til Skarodde ved Dania, hvor dybden pludseligt tiltager voldsomt.



Den vestligste del af fjorden, der også kaldes Inderfjorden er karakteriseret ved vanddybder på op til 30 meter omkring Mariager. Yderfjorden danner således en tærskel mellem Kattegat og den dybe del af fjorden.

Dannelseshistorien af Mariager Fjord er kompleks Tidligere mente man, at fjorden var en tunneldal, hvilket dog nu er en teori, som de fleste har forkastet. I stedet mener man, at Mariager Fjord, oprindeligt er dannet længe før istiden. I løbet af istiden og ikke mindst i tiden herefter, har gletscheris og strømmende smeltevand samt efterfølgende ændringer i havspejlets beliggenhed skabt den fjord, vi i dag kender.



Det geologiske interesseområde ved Mariager Fjord beskriver strækningen fra Hadsund ind over Ajstrup Bugt til Overgård ved Yderfjordens munding til Kattegat. Det skal fremhæves, at området øst for diget er kunstigt inddæmmet. Endvidere er et større område syd for Yderfjorden omkring Sødring Kær og Sødringholm udpeget som geologisk interesseområde. Interesseområdet opnår hermed forbindelse til Randers Fjord.

Værdi

Mariager Fjord samt det tilstødende landskab mod syd er af største interesse, grundet fjordens spektakulære morfologi og tilblivelseshistorie. Desuden udgør det nedlagte kridtbrud ved Dania, der i øvrigt er udpeget som National geologisk Interesseområde, et illustrativt supplement til forståelsen af undergrundens bjergarter og opbygning. Mariager Fjord med omgivende landskab indeholder et alsidigt forskningsmæssigt potentiale. Fjorden, med omgivelser rummer desuden talrige illustrative eksempler på kvartær landskabsdannelse som er af undervisningsmæssig værdi.

Samlet set har landskabet stor værdi, det har identitet, men det er også sårbart for visuelle påvirkninger. Området kan opdeles i tre enheder: Vest for kystnærhedszonen (Inderhede og Yderhede Plantage) karakteriseres området af et jævnt landskab med toppunkt i vest (3 moh). Øst for kystnærhedszonen falder terrænet til korte 0-0,4 og området fremstår mere åbent frem mod diget. Øst for diget opbygges området af en jævn flade omkring kote 0. Denne del (det kunstigt inddæmmede areal) opbygges af en vandret flade, der kan minde om Vesterhavets vidt strakte vader, der kendetegnes uden afbrydelse af huse og træer. I området kan iagttages alsidige sedimentære processer.

Afslutningsvis skal det fremhæves, at området øst for Sødringholm Skov rummer en for Kattegat sjælden kysttype, idet denne på grund af små tidevandsforskelle karakteriseres ved lodannelse og strandenge. En lo er naturlige afvandingsrende i en strandeng.

